

Challenge Series vol.3

かつて海だった 痕跡を探しに!

江戸時代に陸地となり、 幾多の変貌を遂げた吉田新田を ひたすら歩いてみた。

海の跡は、はたして見つかるのか?

まずは、水の流れと 水なき流れにそって

吉田新田が始まる大岡川と中村川の分岐点をスタートし、まずは歩き慣れた大岡川流域を下り、次に、かつての派大岡川の流れ(首都高横羽線とJR根岸線が通る)を進み、上を高速道路が走る中村川流域へと、時計回りにぐるり一周歩いてみた。

それから、かつての吉田川(中川)である大通公園を歩きながら、水なき運河の跡をくまなく歩いてみた。

橋の跡はいくつも存在し、運河の痕跡は発見できたが、いくら歩いても、ここが海だったという目に見える痕跡を吉田新田の中に発見することはできなかった。

かつての荷揚げ場の前に、今も残る材木屋……大岡川、中村側、堀川、掘割川の現在残る4本の川(運河)には、解(はしけ)と呼ばれる小型船による運送業が盛んだった頃の面影が残る。撮影:豊田直之



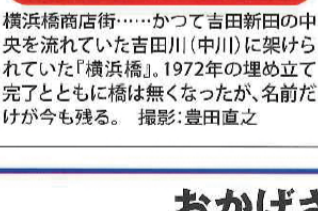
かつての大岡川河口……対岸が吉田新田の頂点となる。右手が中村川、左手が大岡川。中村川、堀川は現在首都高道路の下を流れ、大岡川は京浜急行沿いを流れる。撮影:豊田直之



横浜橋商店街……かつて吉田新田の中央を流れていた吉田川(中川)に架けられていた「横浜橋」。1972年の埋め立て完了とともに橋は無くなったが、名前だけが今も残る。撮影:豊田直之



吉田橋……派大岡川は1971年に藤河川となり、その跡には1978年に半地下構造の首都高横羽線が開通した。両岸の地上部は新横浜通り。吉田橋は架け替えられ今も存在する。撮影:豊田直之



豊野井……新鮮な魚介と季節の野菜の天丼を格安で提供してくれる。地元の人気店。地下鉄東橋駅近くにある。こちらも、運河の埋め立てで無くなった橋の名前が駅名として残る。

の存在を見つけ、三殿台遺跡(横浜市磯子区岡村)に行ってみた。

江戸時代よりもさらにずっとさかのぼることとなるが、ここでは、3500年前、

吉田新田開発前に入海よりさらに奥まで海だったことが分かる。

そこには、海を臨む大岡川流域の豊かな土地に集落が形成され続けていた跡が残る。



三殿台遺跡にある貝塚のはざとに標本……かつて海だった痕跡だけでなく、この遺跡は、大岡川流域の原始・古代のムラの様子と当時の生活を知ることができる貴重な場所でもある。

大岡川野鳥観察記 No.8

ユリカモメ 百合鷗 [Black-headed Gull]

チドリ目カモメ科カモメ属/40cm



川面で休み、ときどき飛び立つ。日の出後橋付近にて。撮影:豊田直之

ミネコとよく似ていますが、本種の特徴は、くちばしがオレンジ色に近い赤色で、その先端が黒いこと。また、眼の上側と後方に黒斑があり、脚が

この時期に大岡川河口付近にも渡来する冬鳥。サカナや貝類、甲殻類、植物の種、時には人間の残飯なども捕食して越冬し、2月下旬から3月には去って行ってしまいます。

周年、港湾付近で見られるウ

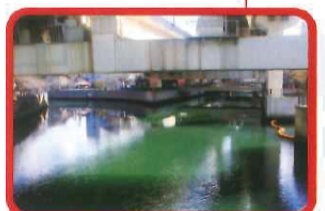
赤いことです。群れて寄り集まっていることも多く、冬の澄み渡った青空を舞う姿は美しく優雅ですが、「ギーッ」「ガッ」などと、高く濁った騒音に近い鳴き声には、いつもがっかりさせられます。



日本大通り……かつての波打ち際と埋め立ての境目。ほんのわずかに傾斜があり、吉田新田開発前の横長の尾根の位置を知る事ができる貴重な場所。

海だった痕跡…… それは意外な場所に

大岡川の川の水は、中流域辺りまで海水を多く含み、蒔田付近でもスズキなどの海水魚の姿を目にする事ができる点だが、唯一海だった痕跡なのだろうかと言われた時、貝塚



かつての大岡川河口……対岸が吉田新田の頂点となる。右手が中村川、左手が大岡川。中村川、堀川は現在首都高道路の下を流れ、大岡川は京浜急行沿いを流れる。撮影:豊田直之



横浜橋商店街……かつて吉田新田の中央を流れていた吉田川(中川)に架けられていた「横浜橋」。1972年の埋め立て完了とともに橋は無くなったが、名前だけが今も残る。撮影:豊田直之



吉田橋……派大岡川は1971年に藤河川となり、その跡には1978年に半地下構造の首都高横羽線が開通した。両岸の地上部は新横浜通り。吉田橋は架け替えられ今も存在する。撮影:豊田直之

Radio Taxi
ラジオタクシー

おかげさまで創業65周年

アサヒタクシー株式会社

アサヒタクシーは環境を守る企業経営に責任を持って取り組んでいます

子育てタクシー 陣痛119番
小さいお子さんとの外出も安心!
研修を受けた安心ドライバーが担当
チャイルドシート 完備!

羽田空港 定額運行サービス
西区・中区より
普通車 5,800円 (高速料金別途)

本社・山手営業所
0120-39-9875
〒231-0851 横浜市中区山元町4-188番地
http://www.asahitaxi-hama.co.jp

国産車、輸入車、あらゆる
クルマの**钣金塗装OK!**
水性塗料導入の環境配慮型工場
お気軽にお問い合わせください 045-771-1521

リペア&ペイント 金沢
Repair & Paint KANAZAWA

ボルボ&マツダオートザムディーラー
株式会社ワイズカーセールス
横浜市金沢区鳥浜町4-7 TEL:045-771-1521
http://yscar.co.jp

大岡川ニュース
読者の方
工賃**20%**
割引!!

Volvo **Mazda**